

上海国际传媒港

产品:VT-1531B
数量:56000㎡
时间:2019年11月
地点:中国 上海

应用场景——城市灯光秀

金边 NAGAWORLD

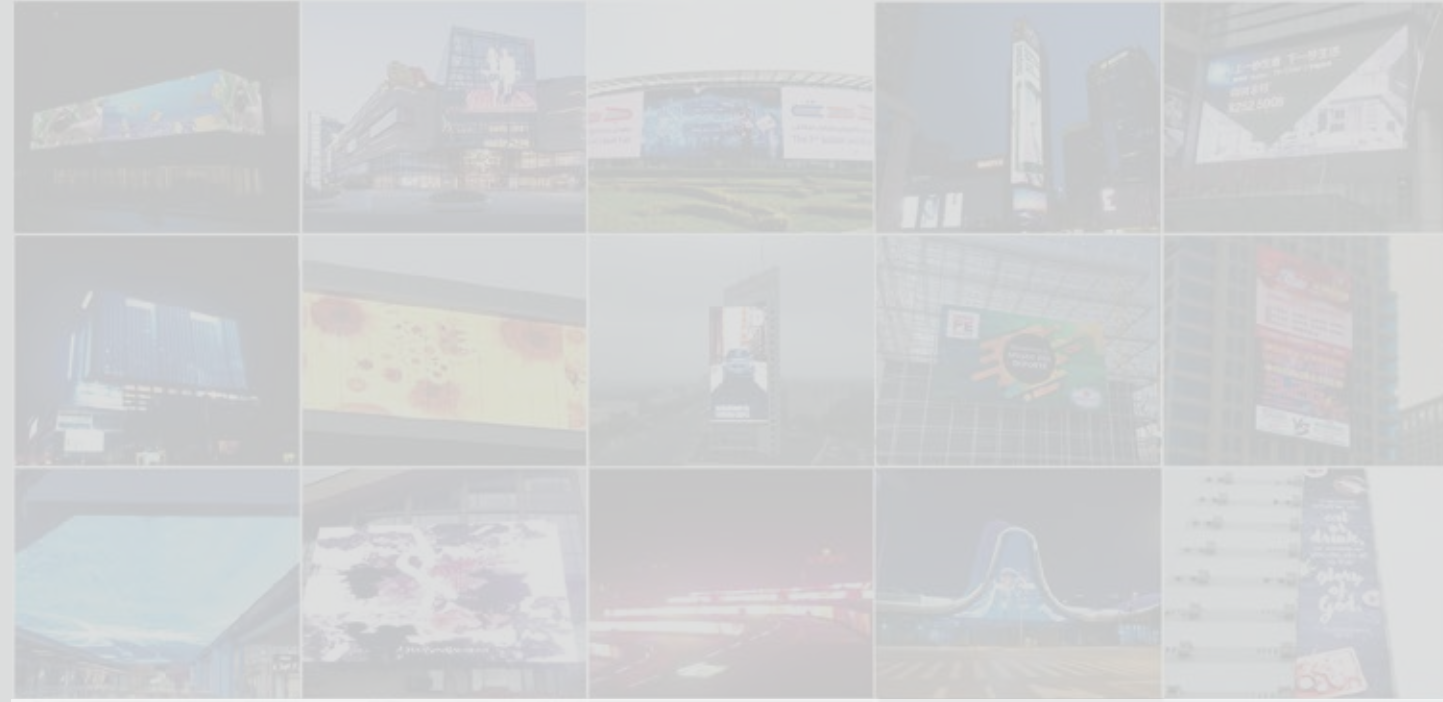
产品:VT-2450
面积:8060㎡
时间:2017年8月
地点:柬埔寨 金边

应用场景——城市灯光秀

大中华国际金融中心

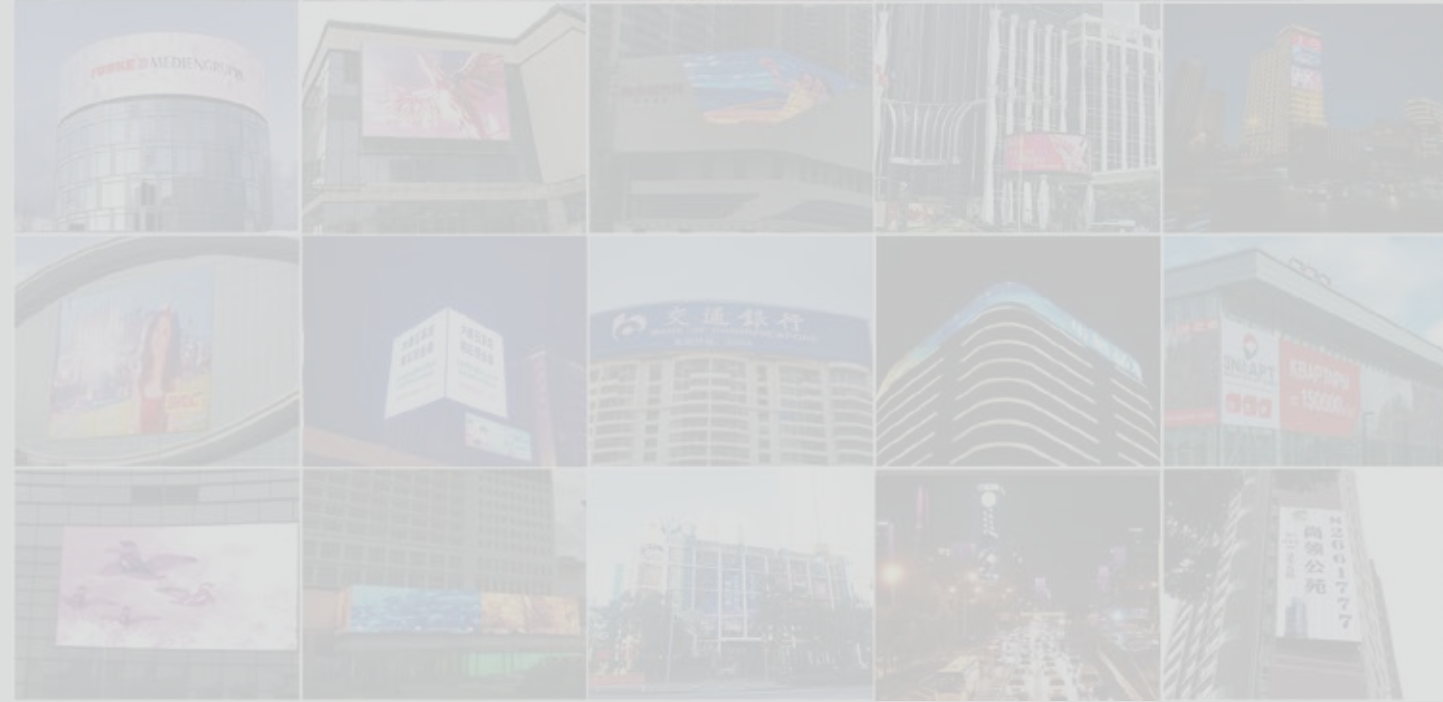
产品:VT-1031
面积:1310㎡
时间:2018年5月
地点:广东 深圳

应用场景——地标传媒



Unilumin
洲明文创 | JOYWAY

建筑多媒体与文创视显解决方案领创者



深圳市洲明文创智能科技有限公司
办公地址:广东省深圳市宝安区福海街道桥头社区永福路112号
工厂地址:广东省深圳市坪山区兰景北路6号洲明科技园
电话:4000 999 586 邮箱:joyway@joywayled.com
网址:http://www.joywayled.cn



Unilumin
洲明文创 | JOYWAY

SHENZHEN
UNILUMIN JOYWAYLED
视频灯光全系列产品

深圳市洲明文创智能科技有限公司
SHENZHEN UNILUMIN JOYWAY TECH CO.,LTD.

经典案例

乌兹别克斯坦 冰球场

产品:VT-1031
数量:1500㎡
时间:2019年5月
地点:塔什干 乌兹别克斯坦

应用场景——建筑多媒体

金寨桂花主题公园

产品:VT-2450
面积:288㎡
时间:2018年5月
地点:安徽 六安

应用场景——创意显示

福建武夷山广场

产品:VT-1031
面积:216.24㎡
时间:2018年8月
地点:福建 武夷山

应用场景——灯光艺术装置

产品特点

VT

低亮高灰

亮度降低不影响显示灰度, 夜晚使用可以任意调低亮度而不影响显示效果, 减少光污染, 降低能耗。

高灰高刷

RGB各16bit (65536级) 灰度。

高色彩还原

采用静态恒流驱动, RGB严格按照白平衡要求配色, 色温软件可调。

高帧频

换帧频率60Hz, 完全达到各类视频播放要求, 画面流畅, 无卡顿。

超长信号传输

2级信号传输机制, 一路信号最大可承载3840个像素点。

环路备份

2级信号传输机制, 每路信号可增加环路备份, 发生信号断路时可自动切换为备份信号。

超长供电传输

DC48V供电传输, 甚至采用AC供电传输, 产品级联轻松实现50米以上的电力传输。



VT系列·视频灯条

产品优势

超长的信号与供电传输

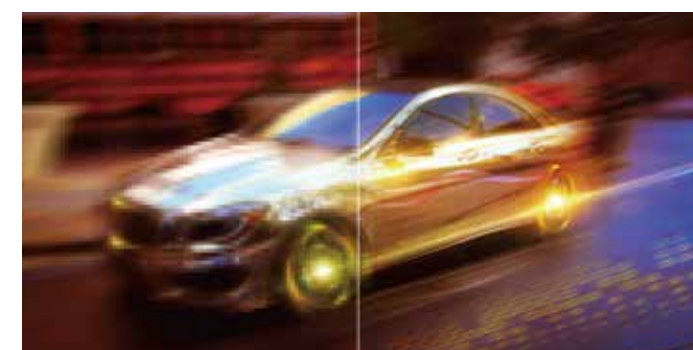
- 1、在实现亮化效果的同时, 可满足播放要求;
- 2、低亮高灰实现亮度的完全可控, 消除光污染;
- 3、备份功能提高产品稳定, 高层建筑使用更安心。

极简安装

- 1、大大降低安装难度, 节约施工成本与时间;
- 2、适应各种类型的建筑, 不破坏原建筑立面与结构;
- 3、便于各种创意安装(内弧、外弧、异形...);
- 4、环境适应性强, 全天候使用(高温、低温、盐雾...)

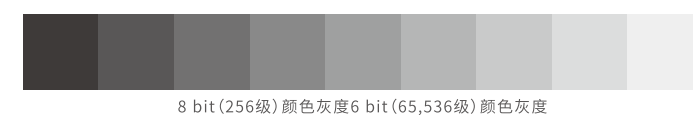


传统灯光



数据传输速率:250k

数据传输速率:10M



8 bit (256级) 颜色灰度 6 bit (65,536级) 颜色灰度



校正前



不进行RGB的配色, 只能按照RGB的原始亮度比例进行混色。

VS

视频灯光



16 bit (65,536级) 颜色灰度



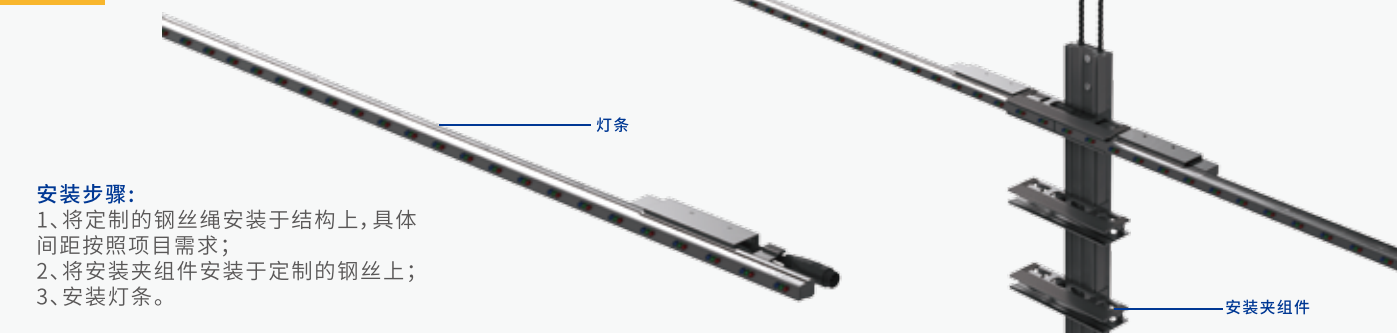
校正后



60% 30% 10%

安装方式

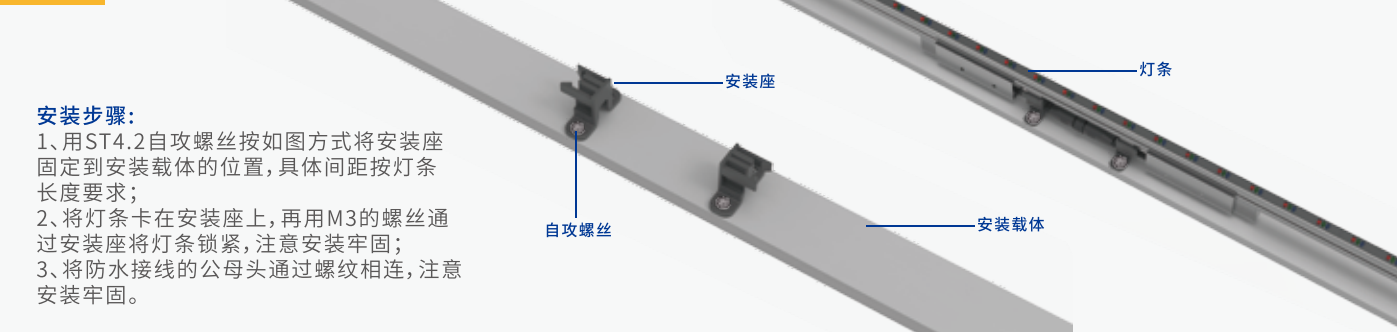
吊装



安装步骤:

- 1、将定制的钢丝绳安装于结构上, 具体间距按照项目需求;
- 2、将安装夹组件安装于定制的钢丝上;
- 3、安装灯条。

固装



安装步骤:

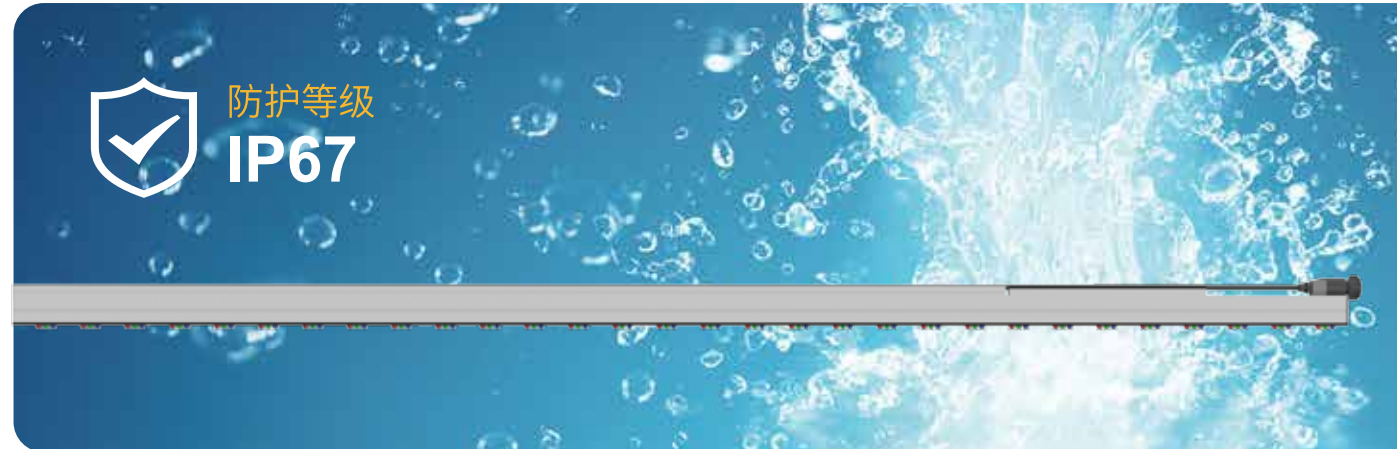
- 1、用ST4.2自攻螺丝按如图方式将安装座固定到安装载体的位置, 具体间距按灯条长度要求;
- 2、将灯条卡在安装座上, 再用M3的螺丝通过安装座将灯条锁紧, 注意安装牢固;
- 3、将防水接线的公母头通过螺纹相连, 注意安装牢固。



产品参数

型号:VT-1031 | VT-1025

产品型号	VT-1031E	VT-1025E
灯条材料	铝灯条 & 塑料面罩(可定制颜色)	铝灯条 & 塑料面罩(可定制颜色)
LED灯	直插灯(1R1G1B), 高亮(R≥2000mcd, G≥4000mcd, B≥900mcd,)	
灯条尺寸	L:500mm-3000mm;W:10mm;D:16mm (长度可根据项目要求定制)	
灯条方向	水平 垂直	水平 垂直
像素间距	灯条内部: 31.25mm	灯条内部: 25mm
亮度	6.5(cd/点)	6.5(cd/点)
驱动方式	恒流静态, 内置PWM	恒流静态, 内置PWM
输入电压	48 V	48 V
最大串接点数	1024点; 32m(60HZ帧频)	1024点(60HZ); 25.6m
功耗	最大8-10 w/m	最大10-12.5 w/m
防护等级	IP67	IP67
重量	0.4 kg/m	0.4 kg/m
灰度等级	RGB 65536 (3×16bit)	RGB 65536 (3×16bit)
刷新率	≥2000 Hz	≥2000 Hz
换帧频率	≥60 Hz	≥60 Hz
使用环境	温度: -30°C to +60°C; 湿度: 10%-90%	温度: -30°C to +60°C; 湿度: 10%-90%



防护等级
IP67

型号:VT-1531 | VT-1531B

产品型号	VT-1531A	VT-1531B
灯条材料	铝灯条 & 塑料面罩(可定制颜色)	铝灯条 & 塑料面罩(可定制颜色)
LED灯	直插灯(1R1G1B)高亮	直插灯(2R2G2B)高亮
灯条尺寸	L:1000mm-3000mm;W:15mm;D:28mm (长度可根据项目要求定制)	
灯条方向	水平 垂直	水平 垂直
像素间距	灯条内部: 31.25mm(可定制)	灯条内部: 31.25mm(可定制)
亮度	6.5(cd/点)	13(cd/点)
驱动方式	恒流静态	恒流静态
输入电压	DC48 V	DC48 V
最大串接点数	信号:3840点(120m), 环路备份; 供电:DC48V/10A(≈50m)	信号:3840点(120m), 环路备份; 供电:DC48V/10A(≈30m)
功耗	峰值8-10 w/m	峰值16-20 w/m
重量	0.65 kg/m	0.7 kg/m
防护等级	IP67	IP67
灰度等级	RGB 32768 (3×15bit)	RGB 32768 (3×15bit)
刷新率	3840 Hz	3840 Hz
换帧频率	≥60 Hz	≥60 Hz
使用环境	温度: -30°C to +60°C; 湿度: 10%-90%	温度: -30°C to +60°C; 湿度: 10%-90%

型号:VT-1850A | VT-2550C

产品型号	VT-1850A	VT-2550C
灯条材料	铝灯条 & 塑料面罩(可定制颜色)	铝灯条 & 塑料面罩(可定制颜色)
LED灯	SMD 3535, 6颗灯/像素	直插灯(4R3G3B), 高亮
灯条尺寸	L:1000mm-3000mm;W:18mm;D:42mm (长度可根据项目要求定制)	L:100mm-4000mm;W:25mm;D:42mm
灯条方向	水平 垂直	水平 垂直
像素间距	像素间距:50mm, 灯间距: 8.33mm	灯条内部: 50mm;
亮度	12(cd/点)	20(cd/点)
驱动方式	恒流静态	恒流静态, 内置PWM
输入电压	DC24 V	AC 220V, 10A
最大串接点数	信号:3840点(120m), 环路备份; 供电:DC24V/10A(≈20m)	3840点(60HZ), 信号可环路备份
功耗	峰值20-24 w/m	最大 20 w/m
重量	0.65 kg/m	1.15 kg/m
防护等级	IP67	IP67
灰度等级	RGB 32768 (3×15bit)	RGB32768 (3×15bit)
刷新率	3840 Hz	3840 Hz
换帧频率	≥60 Hz	≥60 Hz
使用环境	温度: -30°C to +60°C; 湿度: 10%-90%	温度: -30°C to +60°C; 湿度: 10%-90%